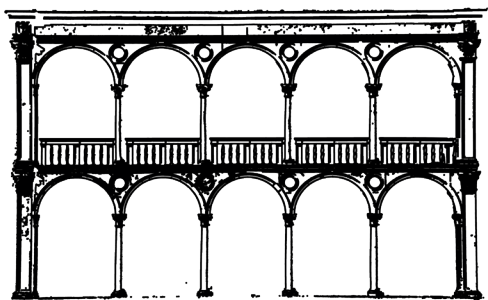
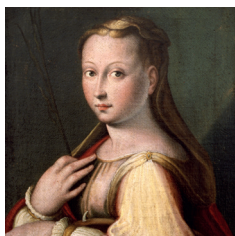
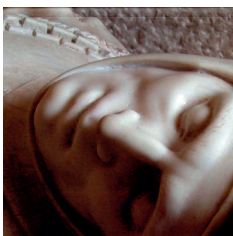


ma



Museo d'Arte della città di Ravenna





Comune di **Ravenna**
Assessorato Cultura e Mosaico

mar
Museo d'Arte
della città di Ravenna



città
del
mosaico

via di Roma, 13 - Ravenna
tel. 0544 482477
info@museocitta.ra.it
www.mar.ra.it

«**D**orme supino con le man conserte
su la spada sua grande. Al volto inerte
ferro morte dolor furon suggelli.
Chiuso nell'arme attende i dì novelli
il tuo Guerriero, attende l'albe certe.»

Gabriele D'Annunzio, *Ravenna*



Il MAR - Museo d'Arte della Città di Ravenna si trova all'interno del complesso monumentale della Loggetta Lombardesca che prende il nome dalla splendida loggia cinquecentesca dell'edificio. Numerose sono le attività espositive che animano la vita del Museo durante tutto l'anno, dalle grandi mostre tematiche all'appuntamento con la **Biennale di mosaico contemporaneo**. Di grande importanza per il patrimonio della città è la **Lastra sepolcrale di Guidarello Guidarelli**, scultura di Tullio Lombardo resa celebre dalla poesia di D'Annunzio, che ne ha fatto una vera e propria leggenda.



Tullio Lombardo, *Lastra funebre di Guidarello Guidarelli*, 1525

Le Collezioni della **Pinacoteca** conservano opere risalenti al periodo compreso tra il XIV e il XXI secolo. Tra le testimonianze più significative spiccano quelle di Antonio Vivarini, Marco Palmezzano, Nicolò Rondinelli, Giorgio Vasari, Guercino, Bertel Thorvaldsen, Domenico Baccarini e Gustav Klimt, l'artista viennese che, proprio a Ravenna, di fronte al fulgore dei mosaici bizantini, subì una fascinazione che influenzò significativamente l'evolvere del proprio stile. Il contemporaneo è documentato da



Guercino, *San Romualdo*, 1640-1642



Gustav Klimt, *Nudo di donna*, 1903-1904

alcuni nomi eccellenti, come Schifano, Festa, Boetti, Castellani fino all'irriverente Cattelan, lo street artist Banksy e Edoardo Tresoldi con *Sacral*, una grande installazione nel chiostro. La **Collezione dei Mosaici Contemporanei**, attualmente in riallestimento con apertura prevista nella prossima primavera, conserva una serie di mosaici, corredati dai cartoni preparatori, realizzati per l'importante *Mostra dei Mosaici Moderni*, ideata da Giuseppe Bovini e inaugurata nel 1959.



Georges Mathieu, *Omaggio a Odoacre* (part.), 1959



Emilio Vedova, *Senza titolo (part.)*, 1957



Marc Chagall / Antonio Rocchi, *Le coq bleu*, 1958-59



Luigi Ontani, *GaniMadeAuReoboro*, 2003



Tra le importanti opere esposte si possono ammirare quelle di Chagall, Mathieu, Guttuso, Cagli, Capogrossi, Saetti, Birolli, Santomaso, Vedova, Moreni, Corpora, De Luigi, Campigli, Afro e Mirko. La raccolta è in continuo arricchimento grazie alle traduzioni in mosaico di opere di Paladino, Fioroni, Balthus, Antonioni, Ontani e Carmi, ma anche grazie ai lavori realizzati direttamente dagli stessi artisti come De Luca, Bravura, Sartelli e tanti altri. La **Sezione didattica** del museo offre numerosi percorsi specifici per le Collezioni Permanenti e le esposizioni temporanee rivolti alle scuole e alle famiglie. Un'attenzione speciale è dedicata al mondo della scuola, con visite ideate per le diverse fasce di età e laboratori didattici. All'interno del **bookshop** è possibile acquistare libri d'arte e pubblicazioni per stimolare la creatività dei più piccoli.

The MAR - Art Museum of the city of Ravenna is located within the monumental complex of the Loggetta Lombardesca which takes its name from the building's splendid sixteenth century loggia.

The Tomb effigy of Guidarello Guidarelli features as an important element in the city's heritage; the sculpture by Tullio Lombardo became legendary thanks to a poem by D'Annunzio. Throughout the year, the

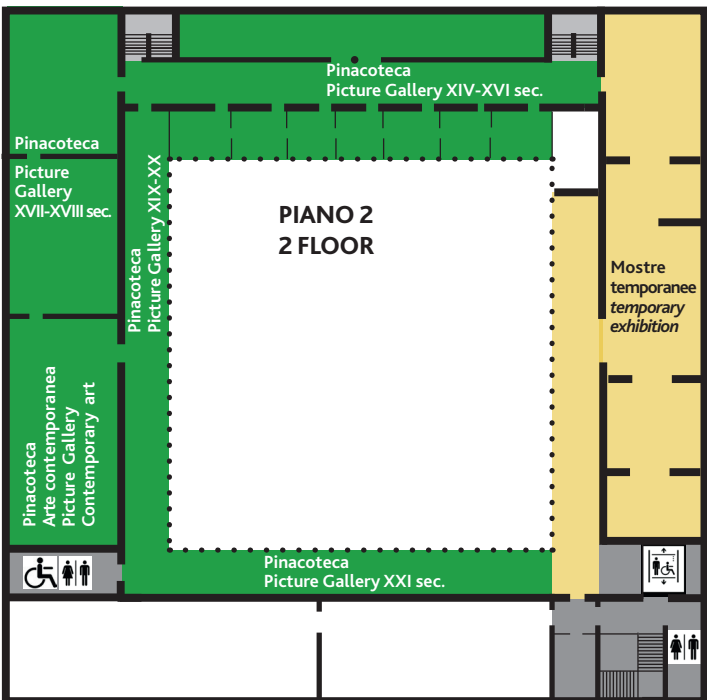
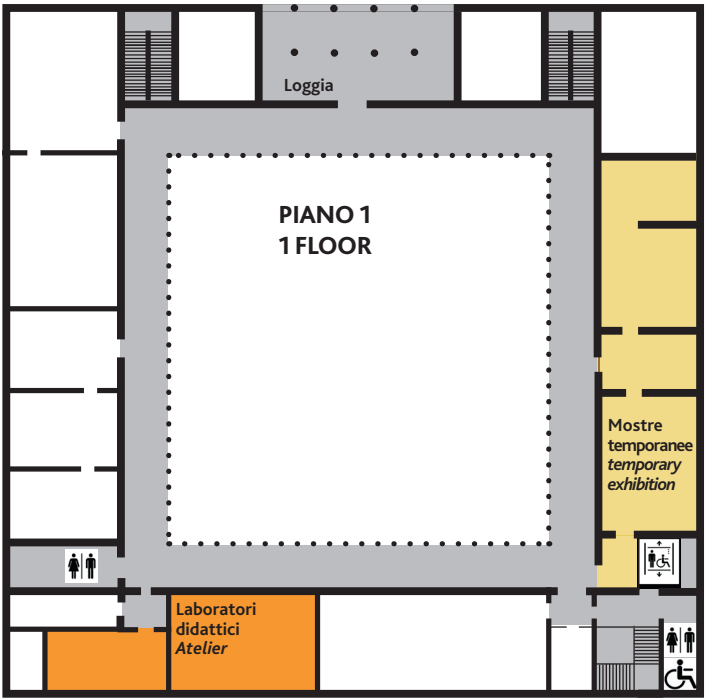



 Percorso disabili
 Route for disabled people

Museum holds many temporary exhibitions, the major themed exhibitions alternate with the programme of the **Biennial of Contemporary Mosaic**.

The **Collection of Contemporary Mosaics** (now in refitting) contains a series of mosaics, accompanied by preparatory cartoons, created for the important Modern Mosaics Exhibition, conceived by Giuseppe Bovini and inaugurated in 1959.

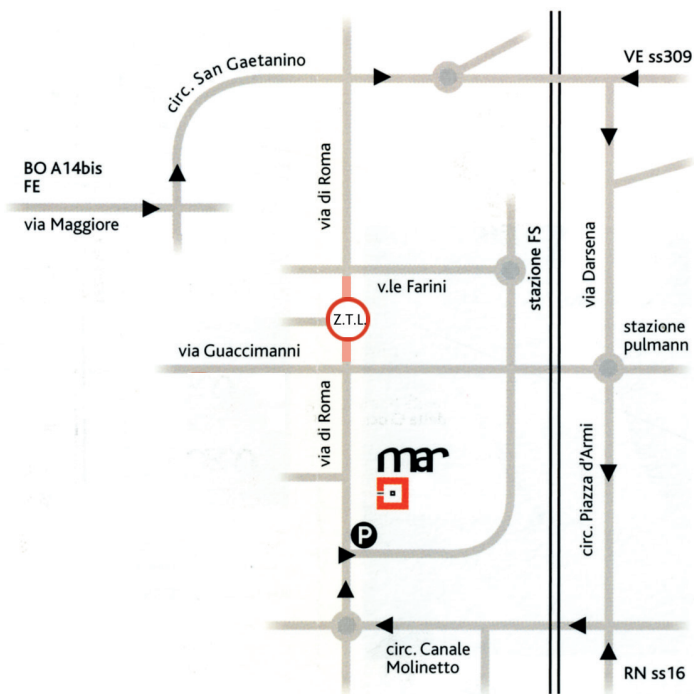
Among the important mosaics exhibited are works by Chagall, Mathieu, Guttuso, Cagli, Capogrossi, Saetti, Birolli, Santomaso, Vedova, Moreni, Corpora, De Luigi, Campigli, Afro and Mirko. The collection is constantly being enriched thanks to the mosaic translations of works by Paladino, Fioroni, Balthus, Antonioni, Ontani and Carmi, but also to works realized by artists themselves, such as those of De Luca, Bravura, Sartelli and many others. The **Collections of the Picture**





*Gallery contain works dating from periods between the fourteenth and twenty-first century. Among the most significant works exhibited are those by Antonio Vivarini, Marco Palmezzano, Nicolò Rondinelli, Giorgio Vasari, Guercino, Bertel Thorvaldsen, Domenico Baccarini and the Viennese artist Gustav Klimt, whose evolution of style was significantly influenced by his fascination with the dazzling Byzantine mosaics he saw here in Ravenna. The Contemporary art is well-represented with works by excellent artists such as Schifano, Festa, Boetti and Castellani as well as the irreverent Cattelan, the street artist Banksy and Edoardo Tresoldi with a giant installation. The **Educational section of the Museum** offers numerous specific itineraries designed for schools and families linked to both the permanent collections and temporary exhibitions as well as training activities for operators in the sector.*

*Special attention is devoted to schools, with visits designed for different age groups as well as educational workshops. The **bookshop** sells a range of catalogues and publications to stimulate the creativity of children.*



MAR

Museo d'Arte della città di Ravenna

via di Roma, 13 - Ravenna

Ingresso

Admission

€ 6 intero

full price

€ 5 ridotto e gruppi

discount

Informazioni e prenotazioni

Information and reservation

tel. 0544 482477

prenotazioni@ravennantica.org

www.ravennantica.it



mar
Museo d'Arte
della città di Ravenna



via di Roma, 13 - Ravenna
tel. 0544 482477
info@museocitta.ra.it
www.mar.ra.it

Orari

Opening hours

martedì - sabato

9.00 - 18.00

Tuesday - Saturday

9 a.m. - 6 p.m.

domenica

14.00 - 18.00

Sunday

2 p.m. - 6 p.m.

chiuso il lunedì

Closed on Monday

La biglietteria chiude un'ora prima

Last admission one hour before closing time

l'orario di apertura può subire variazioni in occasione delle esposizioni temporanee. Ulteriori informazioni sul sito www.mar.ra.it
opening hours may change during temporary exhibitions
More informations on the website www.mar.ra.it

Seguici anche su/Follow us on



#marravenna
@mar_ravenna